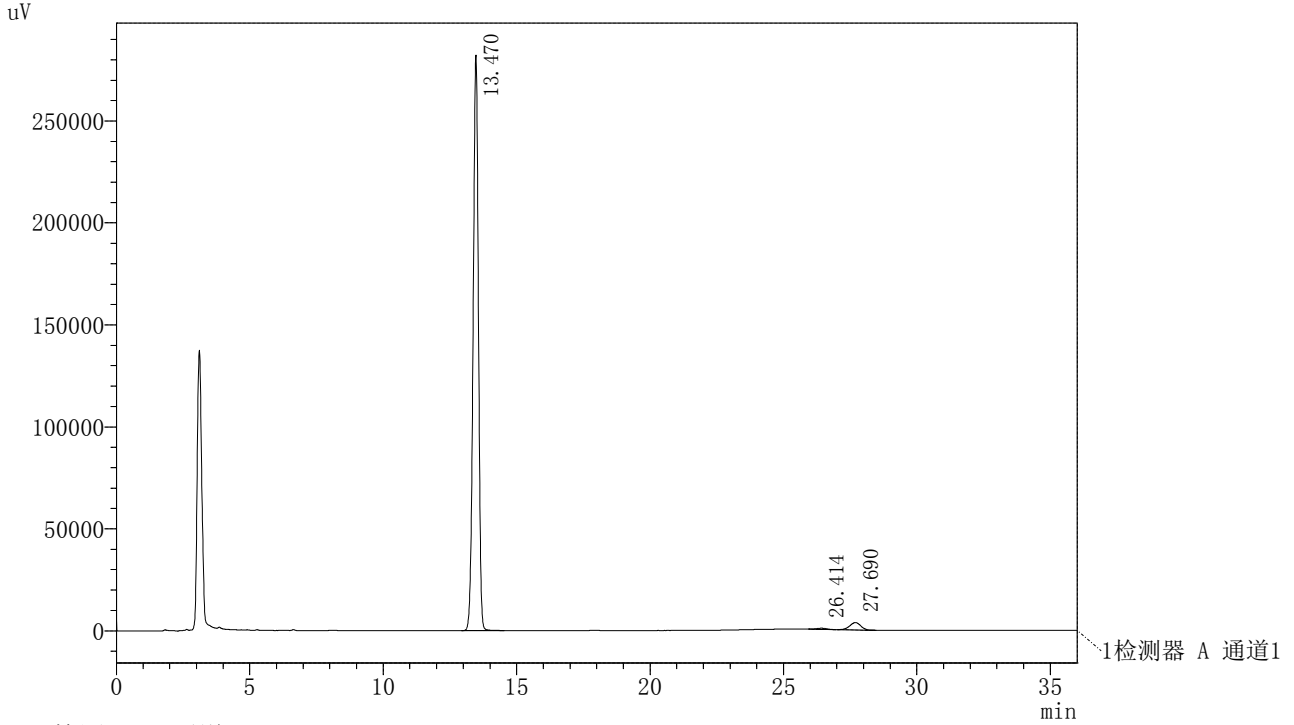


==== Shimadzu LCsolution 浏览器报告 ====

采集人 : Admin
样品名称 : WTM-95 DMF 重结晶 固体
样品 ID :
样品瓶# :
进样体积 : 1 uL
数据文件名 : WTM-84 20231007 1.lcd
方法文件名 : WTM-02-1 1.0ml 40% 254nm 36min.lcm
批处理文件名 :
报告文件名 : Data Browser LC Chromatogram Report.lcr
数据采集 : 2023/10/7 10:31:30
数据处理 : 2023/10/7 11:07:32



1 检测器 A 通道1 / 254nm

峰表

检测器 A Ch1 254nm

峰#	保留时间	面积	高度	面积 %
1	13.470	3884108	282148	97.041
2	26.414	15146	575	0.378
3	27.690	103296	3600	2.581
总计		4002550	286323	100.000